

# ¿Cómo respondo cada tipo de pregunta en una evaluación?

---

DONDE TÚ VAS, TODO  
**CANVAS**

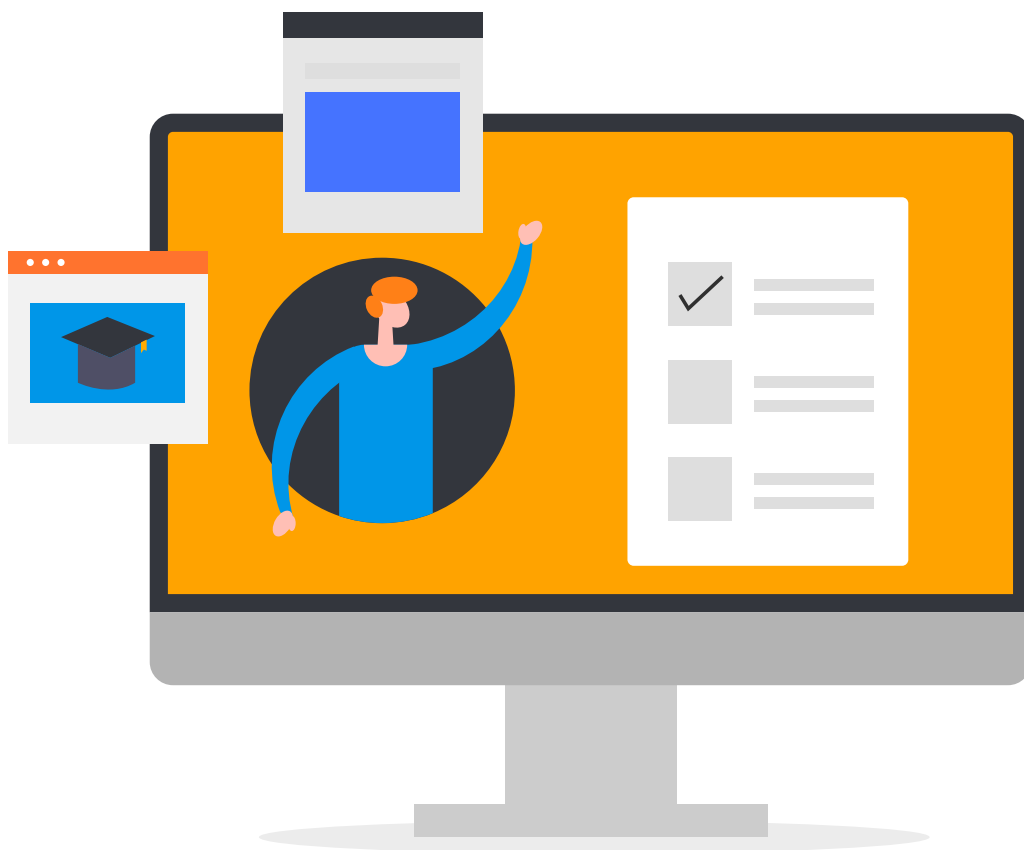


LA MEJOR PLATAFORMA VIRTUAL

# ¿Cómo respondo cada tipo de pregunta en una evaluación?

Los y las docentes pueden elegir entre una gran variedad de tipos de preguntas para agregar a una evaluación. El tipo o tipos de preguntas escogidas puede variar de acuerdo al propósito de la evaluación, por ejemplo, si es diagnóstica, formativa o sumativa (calificada). Además, una evaluación o examen puede tener uno o más tipos de preguntas, incluyendo preguntas abiertas (de desarrollo) o cerradas (como elección múltiple).

Nota: Es posible que tu docente esté utilizando una herramienta de evaluación actualizada en tu curso llamada Nuevas evaluaciones. Si la evaluación a la que accedes se muestra de forma diferente, es posible que tu docente haya usado la herramienta Nuevas evaluaciones para crear la evaluación. La funcionalidad puede variar entre estos tipos de exámenes.



# Tabla de contenido

<b>Responder pregunta de desarrollar</b>	4
<b>Responder pregunta con carga de archivo</b>	5
<b>Responder pregunta de completar el espacio en blanco</b>	6
<b>Responder pregunta para completar múltiples espacios en blanco</b>	6
<b>Responder pregunta de fórmula</b>	7
<b>Responder pregunta de unir</b>	7
<b>Responder pregunta de múltiples respuestas</b>	8
<b>Responder pregunta de opción múltiple</b>	8
<b>Responder pregunta de múltiples menús desplegados</b>	9
<b>Responder pregunta de respuesta numérica</b>	9
<b>Responder pregunta de verdadero o falso</b>	10

# Responder pregunta de desarrollar

Para responder una pregunta de desarrollar, haz clic en el cuadro de texto e ingresa el contenido en el Editor de contenido enriquecido **(1)**. Puedes usar el editor para dar formato al contenido. El Editor de contenido enriquecido también incluye la visualización del número de palabras abajo de la esquina inferior derecha del cuadro de texto.

**NOTA:** Las preguntas de desarrollar también pueden usarse para preguntas matemáticas que requieren el editor de ecuaciones LaTeX. Para insertar una ecuación matemática, haz clic en el icono **Opciones (2)** y luego en el icono **Ecuación (3)**.

Pregunta de desarrollar

pts: 1

Los estudiantes dispondrán de un espacio en blanco para escribir su respuesta.

**Pregunta:**

Editar Ver Insertar Formato Herramientas Tabla

12pt Párrafo B I U A T<sup>2</sup> [More options] ← 2

[Equation icon] 3

1

0 palabras

# Responder pregunta con carga de archivo

Para responder una pregunta con carga de archivo, haz clic en el botón **Elegir un archivo (1)** . Canvas abrirá un cuadro de diálogo de archivos que te permitirá buscar el archivo en tu computador. Selecciona el archivo y este se cargará como tu respuesta. Canvas confirmará que el archivo se ha cargado **(2)**. También puedes eliminar el archivo haciendo clic en el ícono de eliminación **(3)** y presentar un nuevo archivo.

Pregunta 1	5 pts
Instrucciones:	
Responde la siguiente pregunta cargando un archivo Word con tu respuesta. Debes incluir todos los recursos que apoyen tu respuesta en el archivo (noticias, imágenes, etc.)	
Cargar	<input type="button" value="Elegir un archivo"/> ← <b>1</b>

Pregunta 1	5 pts
Instrucciones:	
Responde la siguiente pregunta cargando un archivo Word con tu respuesta. Debes incluir todos los recursos que apoyen tu respuesta en el archivo (noticias, imágenes, etc.)	
Cargar	Actividad construcción rubrica 30 junio.docx <input type="button" value="X"/>
	<input type="text" value="Su archivo se ha cargado correctamente."/> ← <b>2</b> <b>3</b>

## Responder pregunta de completar el espacio en blanco

Para responder una pregunta de completar el espacio en blanco, haz clic en el cuadro de texto e ingresa la respuesta **(1)**.

Pregunta 2	1 pts
La principal característica de las células es que poseen una pared celular.	
<input type="text"/>	<b>1</b>

## Responder pregunta para completar múltiples espacios en blanco

Para responder una pregunta de completar múltiples espacios en blanco, haz clic en el primer cuadro de texto **(1)** e ingresa la primera respuesta. Haz clic en el segundo cuadro de texto **(2)** e ingresa la segunda respuesta. Continúa el proceso hasta que hayas respondido la pregunta.

Pregunta 5	1 pts
Las rosas son <input type="text"/> , las violetas son <input type="text"/>	
<b>1</b>	<b>2</b>

## Responder pregunta de fórmula

Para responder una pregunta de fórmula, haz clic en el cuadro de texto **(1)** e ingrese la respuesta.

Pregunta 11	1 pts
¿Cuánto son $4 + 10$ ?	
<input type="text"/>	<b>1</b>

## Responder pregunta de coincidencia

Para responder una pregunta de unir, haz clic en el menú desplegable **(1)** y selecciona la respuesta que corresponda **(2)**. Continúa hasta haber unido todas las opciones.

Pregunta 6	1 pts	
Marca la opción de la lista de desplegables de la derecha que coincida con la afirmación o concepto de la izquierda. Una o más filas de la izquierda pueden tener la misma respuesta de la derecha.		
Mamífero	<input type="text" value="[ Escoger ]"/>	<b>1</b>
Reptiles	<input type="text" value="[ Escoger ]"/> Ballena Salamandra Tiburón Ñandú Caimán	<b>2</b>
Peces	<input type="text" value="[ Escoger ]"/>	
Anfibios	<input type="text" value="[ Escoger ]"/>	

## Responder pregunta de múltiples respuestas

Para responder una pregunta de múltiples respuestas, haz clic en los casilleros **(1)** junto a todas las respuestas correctas que correspondan **(2)**.

Pregunta 7	1 pts
¿Cuáles son los países que tiene mayor cantidad de población actualmente?	
<input type="checkbox"/> China	← <b>1</b>
<input type="checkbox"/> Brasil	
<input type="checkbox"/> India	← <b>2</b>
<input type="checkbox"/> Rusia	

## Responder pregunta de opción múltiple

Para responder una pregunta de opción múltiple, haz clic en el botón de la opción correcta **(1)** junto a la respuesta.

Pregunta 1	1 pts
¿Cuántas regiones posee actualmente Chile?	
<input type="radio"/> 13	
<input type="radio"/> 14	
<input type="radio"/> 15	
<input type="radio"/> 16	← <b>1</b>



## Responder pregunta de múltiples menús desplegables

Para responder una pregunta de múltiples menús desplegables, haz clic en el menú desplegable y seleccione la respuesta **(1)**. Continúa hasta haber respondido todas las partes **(2)** de la pregunta.

Pregunta 8	1 pts
Los delfines son [ Seleccionar ] y las lagartijas son	
[ Seleccionar ]	<b>2</b>

## Responder pregunta de respuesta numérica

Para responder una pregunta numérica, haz clic en el cuadro de texto **(1)** e ingresa la respuesta.

Pregunta 9	1 pts
Si tengo 12 docenas de manzanas, y regalo 2 docenas ¿Cuántas manzanas me quedan?	
<input type="text"/>	<b>1</b>

# Responder pregunta de verdadero o falso

Para responder una pregunta de verdadero o falso, haz clic en el botón de opción **(1)** que corresponda junto a la respuesta.

Pregunta 10	1 pts
<p data-bbox="464 583 1477 646">La principal característica de una zona clasificada como urbana es la cantidad de habitantes que posee.</p> <div data-bbox="464 701 1477 821"><input data-bbox="472 720 488 741" type="radio"/> Verdadero <input data-bbox="472 779 488 800" type="radio"/> Falso</div> <div data-bbox="662 730 776 793"><b>1</b></div>	